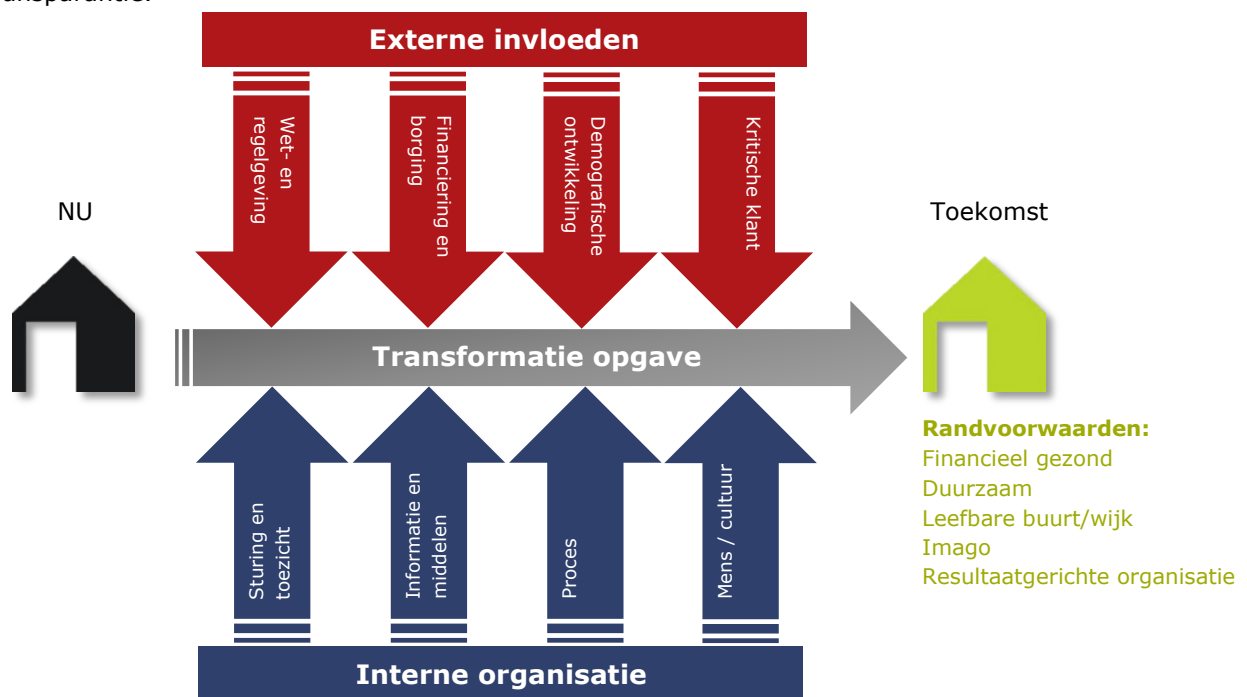


## ORGfitWonen realiseert samen met corporaties de transformatie opgave

In relatie tot de maatschappelijke opgave vragen externe ontwikkelingen als wet en regelgeving (Europa dossier), financieringsmogelijkheden, demografische ontwikkelingen en de meer kritische klant om maatregelen. De bestaande sturing, toezicht en verantwoording methoden vereisen een vernieuwde focus en de interne organisatie zal moeten worden aangepast om aan de primaire doelstelling van de corporatie te blijven voldoen.

Afstemming over de richting waarin de corporatie zich begeeft en duidelijke afspraken over 'waarom', 'wat' gaat gebeuren zijn belangrijke factoren om goed te sturen en goed toezicht te houden. Een goed opgezet toetsingskader waarmee de raad van toezicht haar toezicht houdende taak kan invullen is daarbij evident. Een toetsingskader gebaseerd op een consistente strategie met concreet benoemde doelen en resultaten zorgt voor duidelijkheid en transparantie.



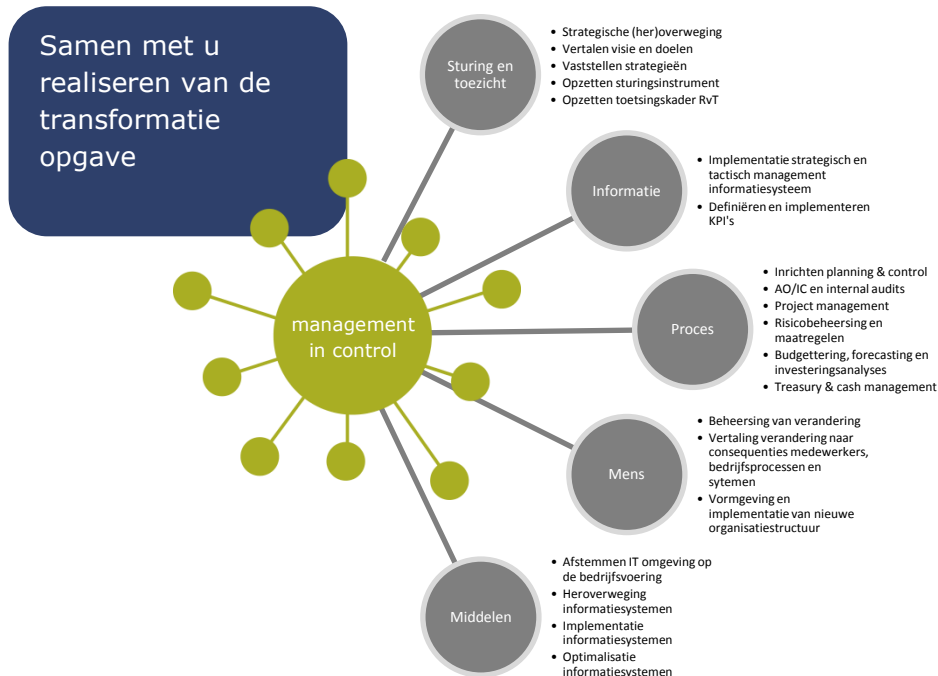
Figuur 1: Transformatie opgave Woningcorporaties

De transformatieopgave vraagt om antwoorden op heel veel verschillende vragen. Welk toetsingskader is goed? Wat zijn de risico's die we als woningcorporatie lopen? Welke beheersmaatregelen moeten we nemen om deze risico's te beheersen? Hebben we tot op heden wel de juiste maatregelen genomen? Hoe kunnen we de effectiviteit en de efficiency van processen vergroten? Voldoen ons huidige besturingsmodel en onze verantwoordingsstructuur nog wel? In hoeverre sluiten onze planning en control cyclus en onze internal audit processen nog aan op de huidige ontwikkelingen?



Hoe betrouwbaar is onze huidige informatievoorziening en ondersteunen onze IT systemen nog wel voldoende hierin? In hoeverre zijn de medewerkers in staat de ontwikkelingen te volgen, te adopteren en ernaar te handelen?

## Wat kunnen we voor u betekenen



Figuur 2: Dienstverlening ORGfitWonen

ORGfitWonen realiseert samen met toezichthouders, bestuurders en medewerkers van woningcorporaties de transformatieopgave, rekeninghoudend met de invloed van externe factoren en de interne organisatie. ORGfitWonen doet dit op basis van het framework voor management in control, waarbij we met inspirerende medewerkers bijdragen aan het succes. We zijn een organisatie die samen met onze klanten verantwoorde vooruitgang realiseert die gekenmerkt wordt door integriteit, omgevingsbewustzijn en toekomstbestendigheid.

## ORGfitWonen

ORGfitWonen is onderdeel van ORGfit. ORGfit is een gedegen partner in strategisch proces- en verandermanagement. Hierbij wordt gefocust op een zevental typologie bedrijven, waaronder Wonen. Door deze focus aan te brengen zijn we op de hoogte van branchegerichte ontwikkelingen en informatie. Met deze kennis van uw branche zijn we in staat om de vertaalslag te maken van vraagstelling naar een maat gesneden oplossing. Deze kennis is gebaseerd op jarenlange ervaring in senior managementposities bij woningcorporaties, waarbij tevens expliciete kennis van cultuuraspecten bij woningcorporaties verworven is die voor veranderingstrajecten zo noodzakelijk is. De consultants spreken de taal van de corporatiemedewerkers en denken integraal vanuit consistentie.

